

СТС-430

Контроллер



СТВФ.426469.070

НАЗНАЧЕНИЕ

Контроллер охраны периметра СТС-430 предназначен для приема извещений от периметральных извещателей, установленных на рубеже охраны, и передачи информации на пульты централизованного наблюдения, а также для обеспечения извещателей электропитанием и контроля их работоспособности.

ОБЛАСТИ ПРИМЕНЕНИЯ

- в составе систем физической защиты объектов совместно с периметральными извещателями
- в составе комплексной системы обеспечения безопасности «Синергет 1 СВ»

ИСПОЛНЕНИЕ

- электронная плата контроллера и блок питания размещены в герметичном металлическом корпусе
- в комплект входит конфигуратор, поставляемый на компакт-диске и предназначенный для настройки и контроля параметров работы контроллера

ВОЗМОЖНОСТИ

- последовательное подключение нескольких контроллеров для охраны протяженных рубежей
- подключение периметральных охранных извещателей и обеспечение их электропитанием от контроллера
- опрос подключенных извещателей и контроль их состояния

- организация сети передачи данных между контроллерами для трансляции извещений на сервер
- дистанционное управление исполнительными устройствами и встроенным источником питания для обеспечения перезагрузки подключенного извещателя
- определение обрыва линии канала связи на любом участке и передача информации о нем серверу

ОСОБЕННОСТИ

- передача извещений на большие расстояния при последовательном соединении нескольких контроллеров
- подключение к одному контроллеру до 8-ми извещателей с распознаванием типа сигнала
- подключение к контроллеру извещателей с интерфейсами RS-485 и RS-232

КОМПЛЕКТ ПОСТАВКИ

Наименование	Кол-во
✓ Контроллер СТС-430	1 шт.
✓ Резистор МЛТ 0,125 4,7кОм	16 шт.
✓ Планка	2 шт.
✓ Винт М3-6gx15.58.016 ГОСТ 17473-80	4 шт.
✓ Гайка М3-6Н.04.016 ГОСТ 5915-70	4 шт.
✓ Шайба С. 3.01.10.016 ГОСТ 11371-78	4 шт.
✓ Шайба 3 65Г 016 ГОСТ 6402-70	4 шт.
✓ Комплект ЗИП-О	1 к-т
✓ Диск DVD с конфигуратором*	1 шт.
✓ Упаковка тип 3	1 шт.
✓ Паспорт	1 экз.
✓ Руководство по эксплуатации*	–

*При поставке партии изделий или изделия в составе комплекса руководство по эксплуатации и диск с конфигуратором поставляются в одном экземпляре, а при единичной поставке – на каждое изделие.
Руководство по эксплуатации доступно по адресу: <http://stilsoft.ru>

НАДЕЖНОСТЬ И ГАРАНТИЯ

- Назначенный срок службы – 10 лет.

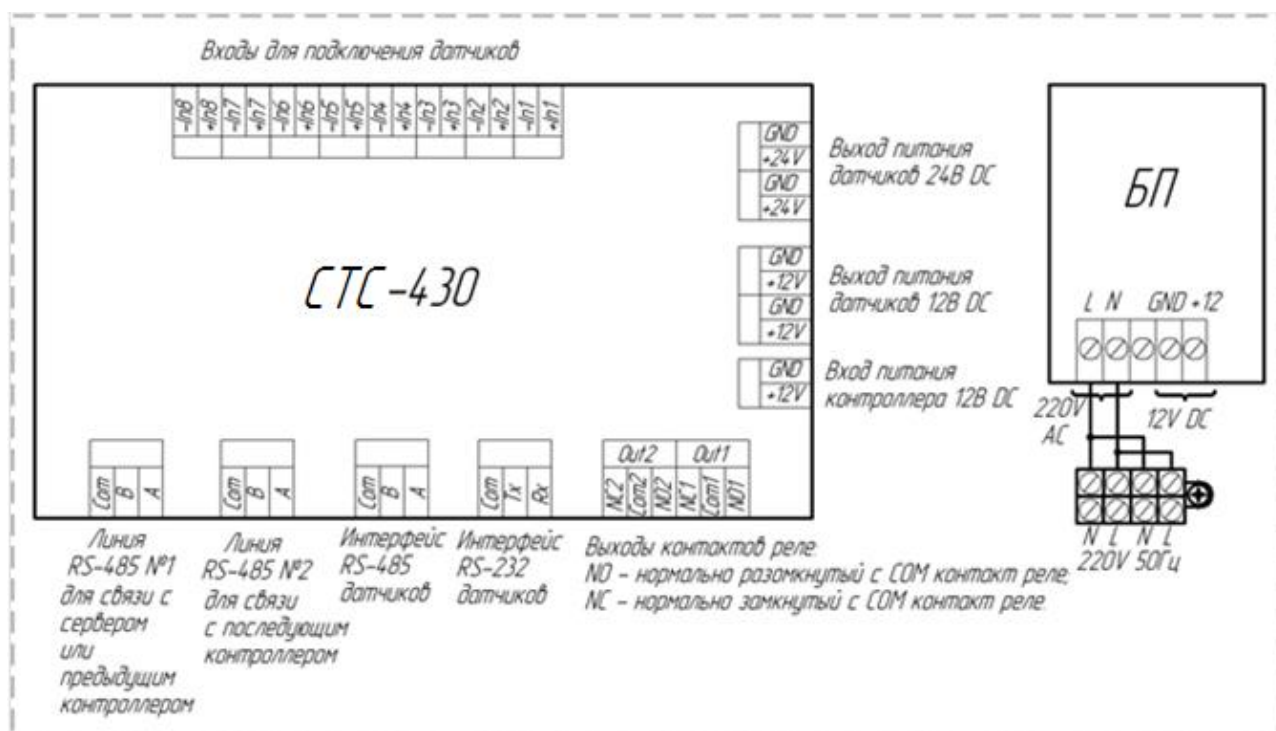
ТЕХНИЧЕСКИЕ ХАРАКТЕРИСТИКИ

Наименование параметра	Значение
Максимальная дальность передачи извещений, до, км	30 (до 75 по спец. заказу)
Максимальное количество подключаемых извещателей в одной системе, шт	640
Максимальное количество контроллеров в одной сети, шт	64
Максимальное расстояние между соседними контроллерами, км	1,2
Количество интерфейсов RS-485 для связи контроллеров, шт	2
Грозозащита интерфейсов RS-485 для связи контроллеров	Есть
Гальваническая развязка интерфейсов RS-485 для связи контроллеров	Есть
Количество интерфейсов RS-232 для подключения извещателей, шт.	1

Наименование параметра	Значение
Количество интерфейсов RS-485 для подключения извещателей, шт.	1
Количество входов с контролем целостности для подключения извещателей, шт.	8
Определение обрыва и короткого замыкания линий входов извещателей	Есть
Количество выходов для управления нагрузкой (реле), шт	2
Напряжение переменного тока линии питания контроллеров, В	85-265
Напряжение постоянного тока автономного питания контроллера, В	12
Напряжение электропитания постоянного тока датчиков, В	12 и 24
Максимальный потребляемый ток контроллера (без извещателей), А	0,16
Максимальная собственная потребляемая мощность контроллера (без извещателей), Вт	2
Максимальная суммарная потребляемая мощность извещателей, подключенных к одному контроллеру, Вт	20
Максимальная потребляемая мощность извещателей при напряжении электропитания постоянного тока 12В/24В, Вт	10/20
Интеллектуальное управление питанием извещателей для компенсации пусковых токов	Есть
Диапазон рабочих температур, °С	от -40 до +50
Габаритные размеры, мм	315x200x66,5
Вес, не более, кг	1,3

ПОДКЛЮЧЕНИЕ

Подключение контроллера СТС-430



Назначение кабельных выводов на панели контроллера СТС-430

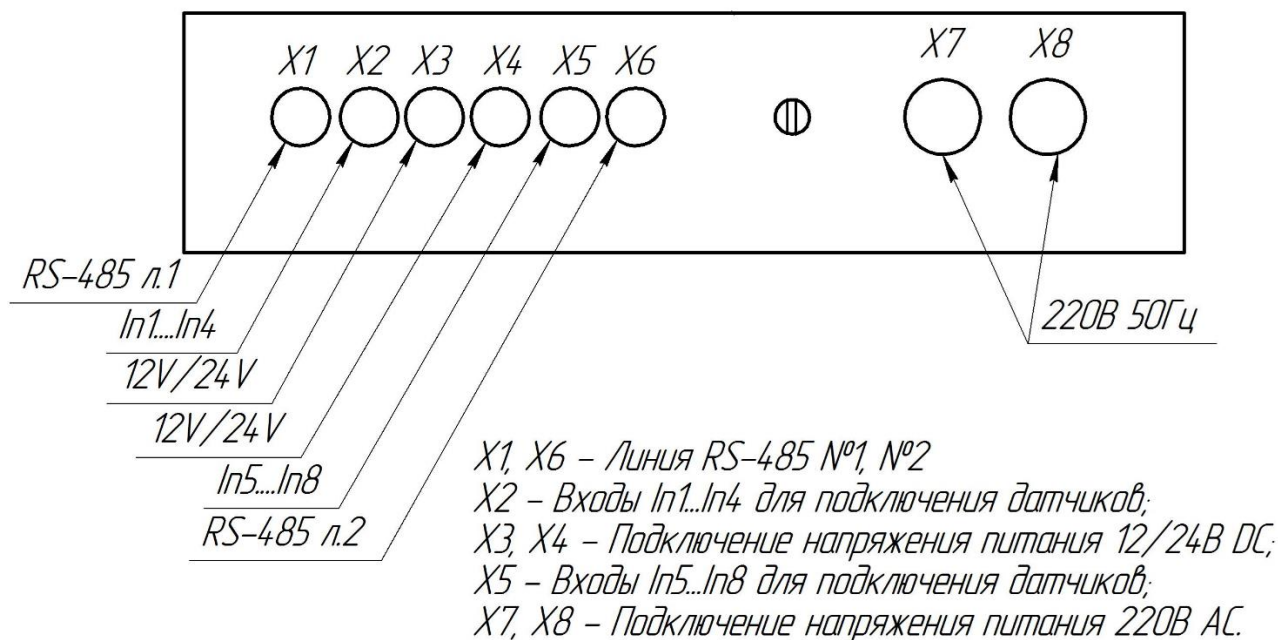
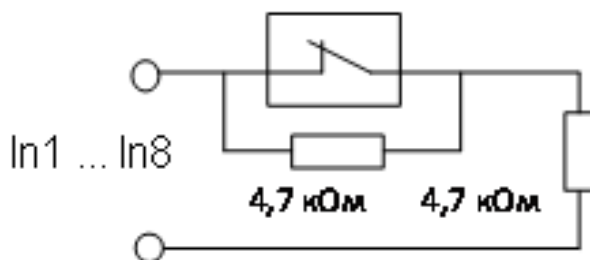


Схема подключения извещателя с релейным выходом (нормально замкнутым)



Разработано и произведено в России

+7 (8652) 52-44-44
www.stilsoft.ru