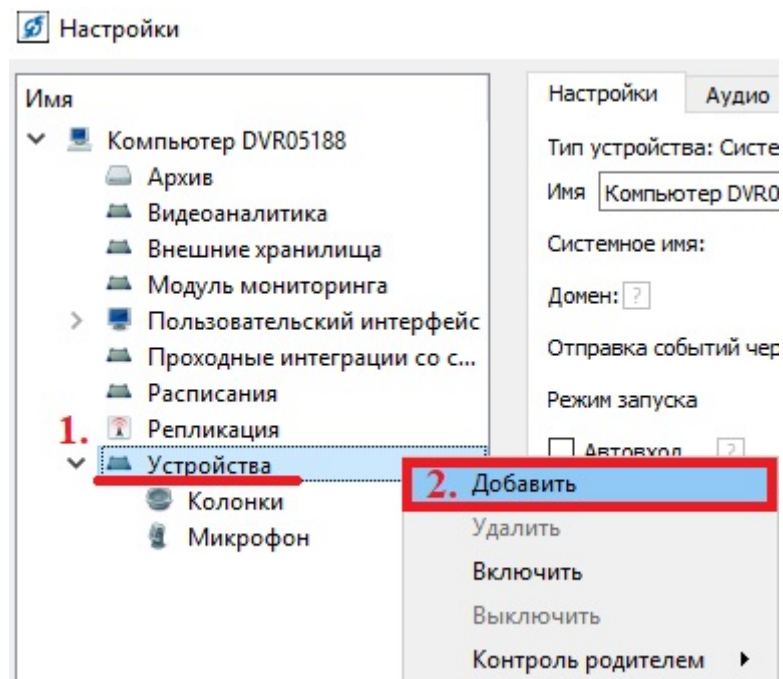
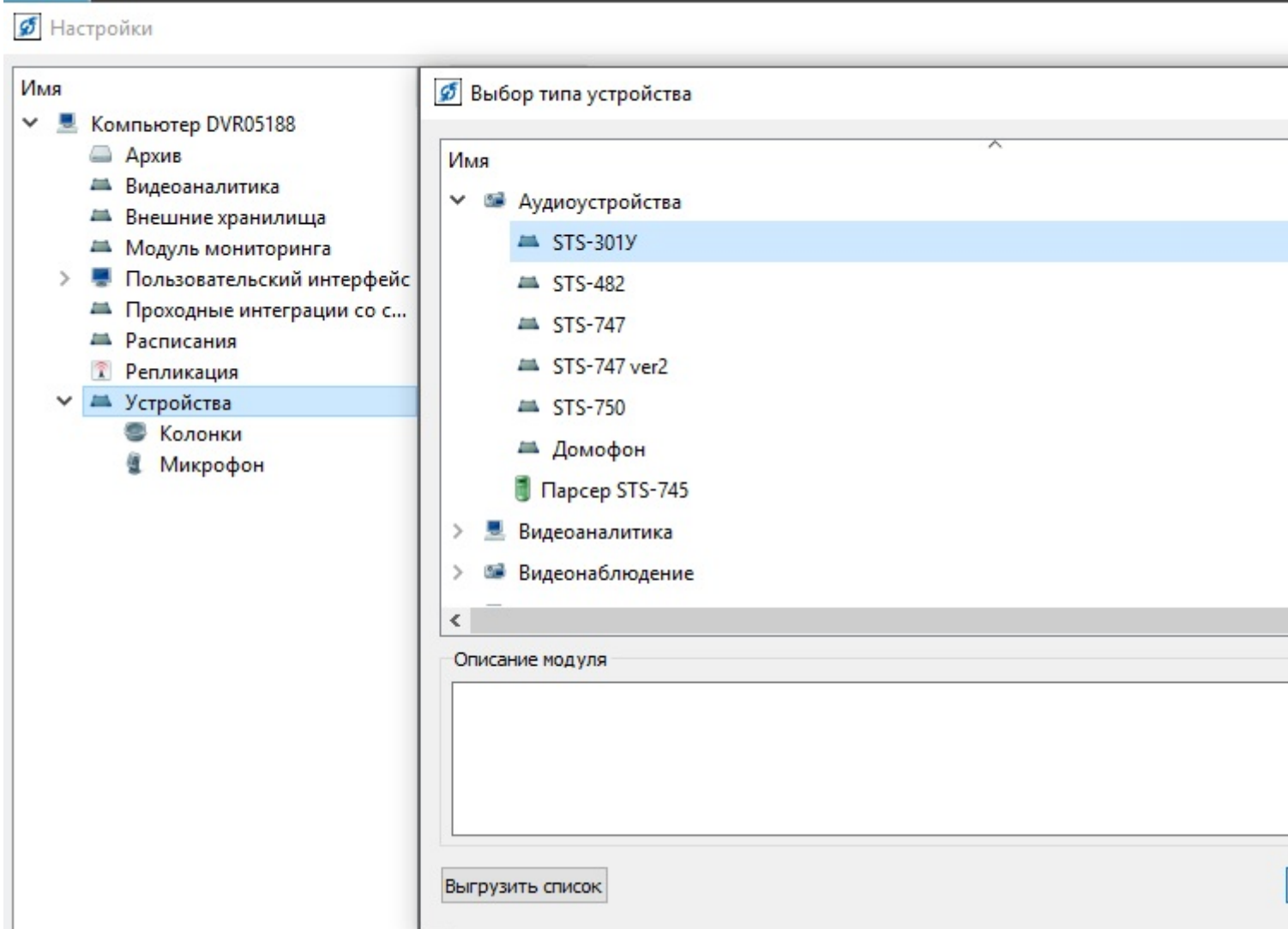


Добавление и настройка аудиоусилителя STS-301 U

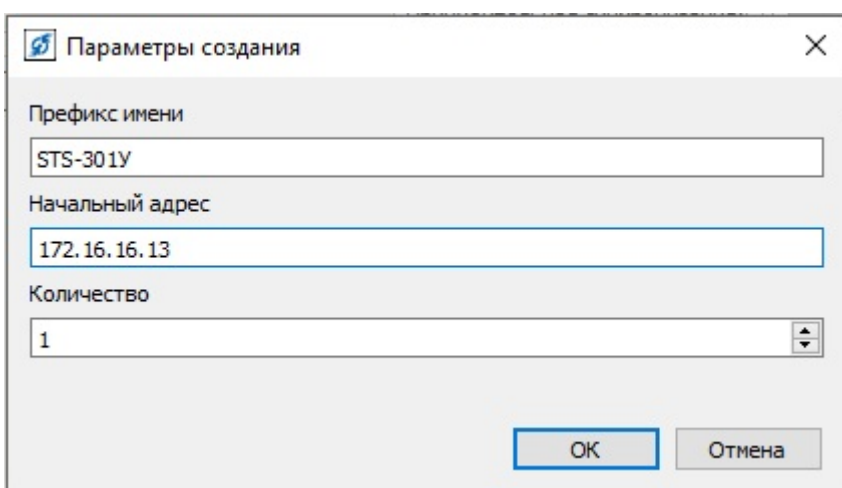
1. Перейдите в «Настройки» ПО «Синергет», нажмите правой кнопкой мыши на раздел «Устройства», затем «Добавить».



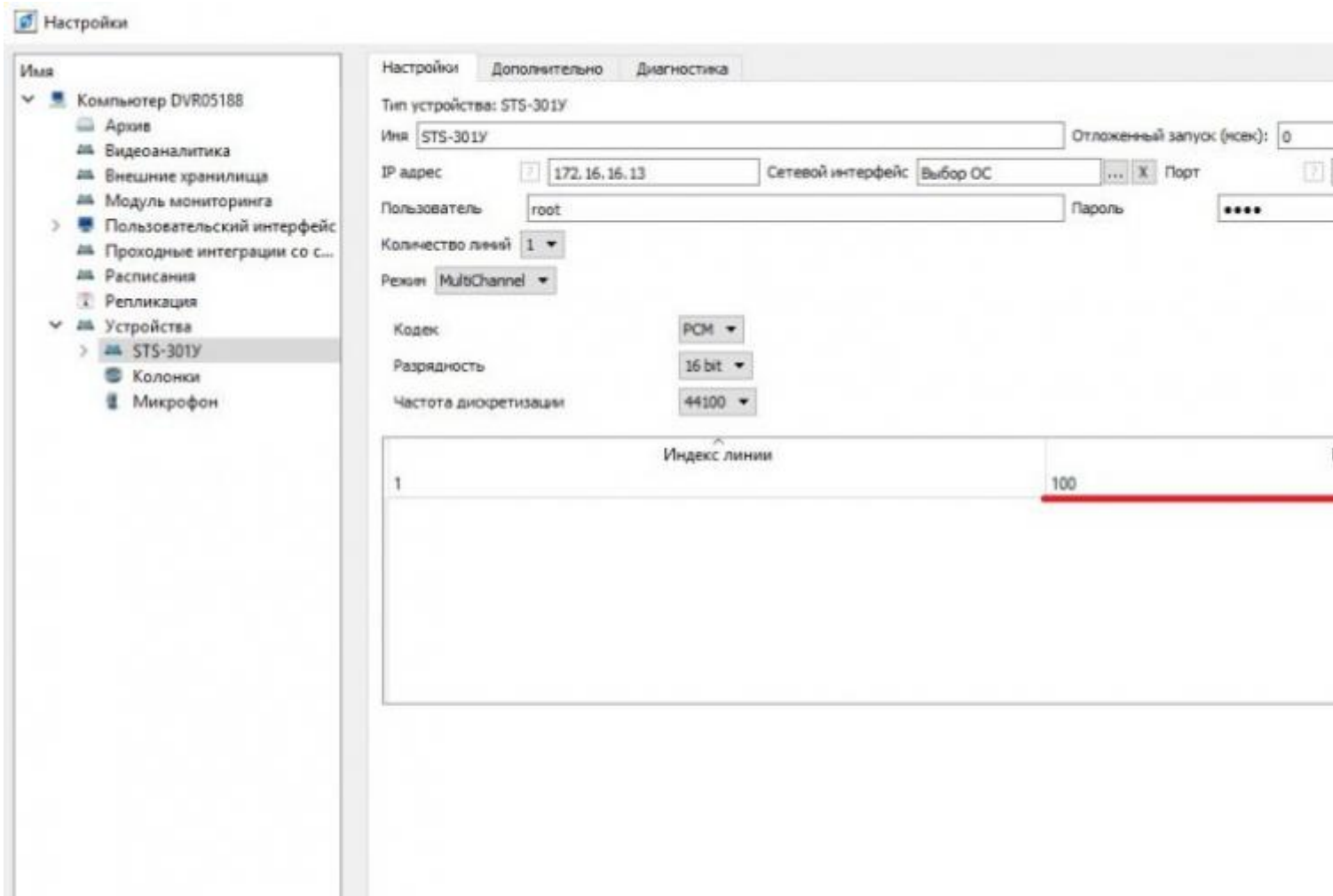
2. В появившемся окне перейдите в раздел «Аудиоустройства» и выберите устройство «STS-301U» и нажмите «ОК».



3. В открывшемся окне в поле «Префикс имени» напишите индивидуальное имя для устройства. В поле «Начальный адрес» введите IP-адрес устройства.



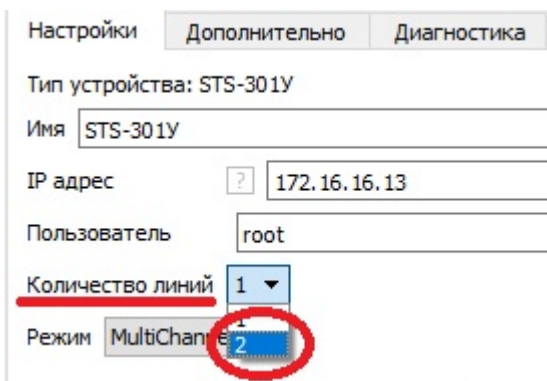
4. Перейдите во вкладку «Настройки» добавленного устройства STS-301Y. В поле «Пользователь» пропишите - «root», а в поле «Пароль» - «pass». **ВАЖНО!!!** «Громкость линии» не должна превышать «170».



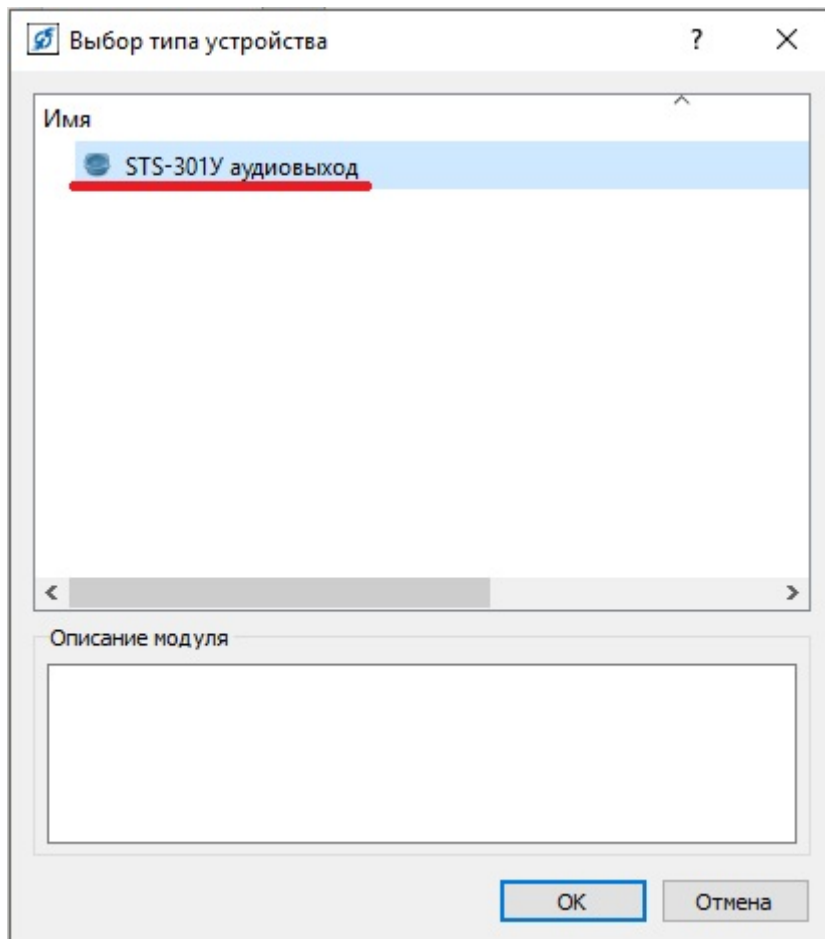
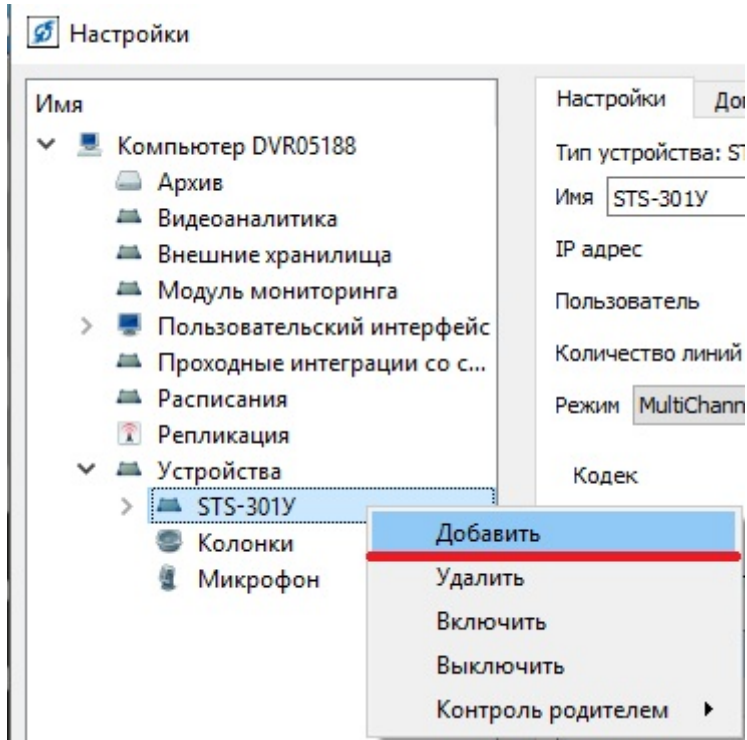
Дополнение:








У «STS-301Y» есть два независимых аудиовыхода для использования «STS-301Y» в данном режиме необходимо выполнить следующее:

1. В настройках «STS-301Y» в пункте «Количество линий» выделите «2» и «Применить».



2. После выбора «Количества линий» добавьте к «STS-301Y» второй аудиовыход. В алгоритмах вы можете их использовать независимо.



- ▼  Устройства
- ▼  STS-301У
 -  STS-301У-аудиовыход1
 -  STS-301У-аудиовыход2
 -  STS-301У-датчик вск...
-  Колонки
-  Микрофон