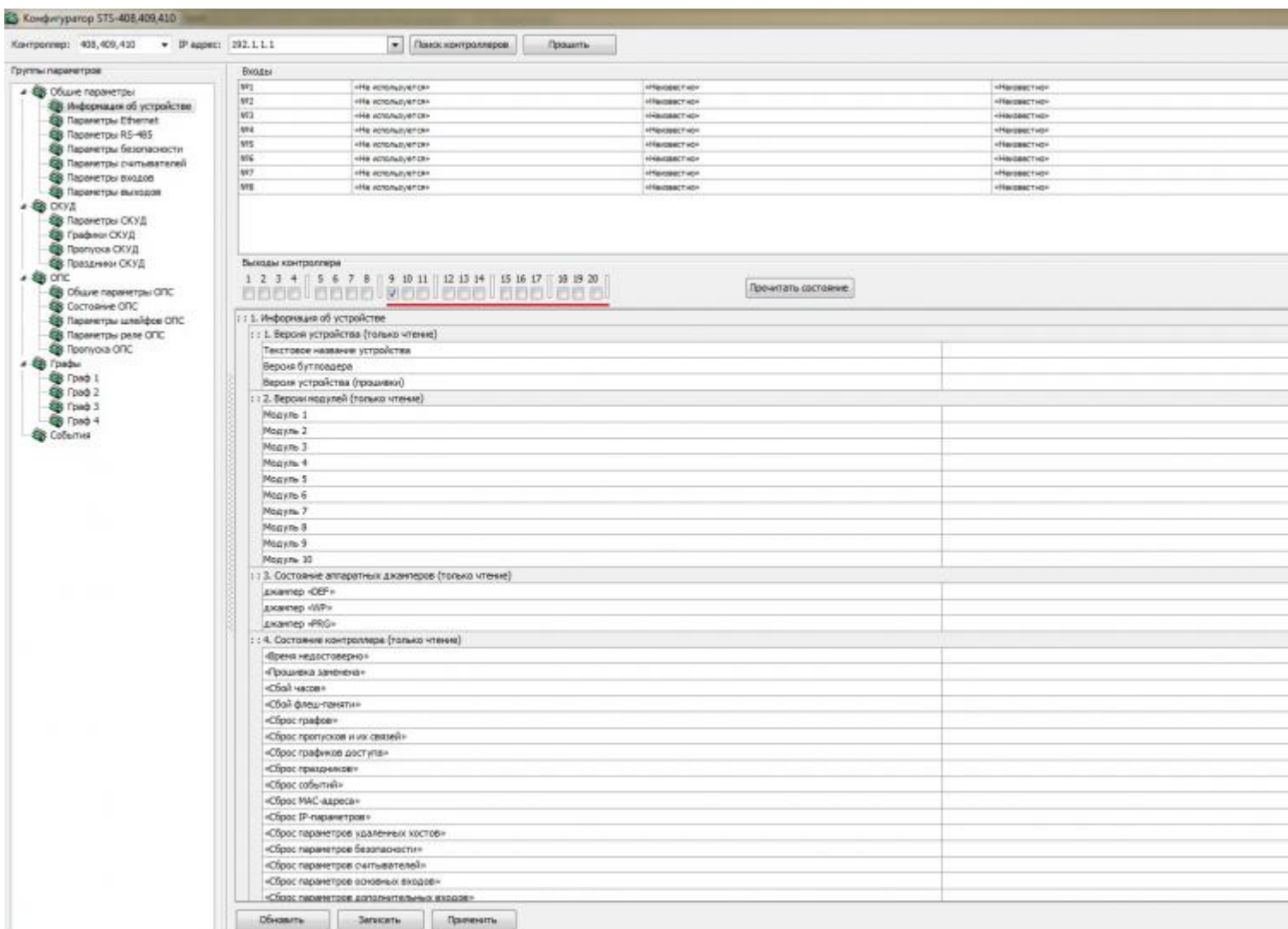


# Добавление в граф световой индикации считывателя (STS-408)

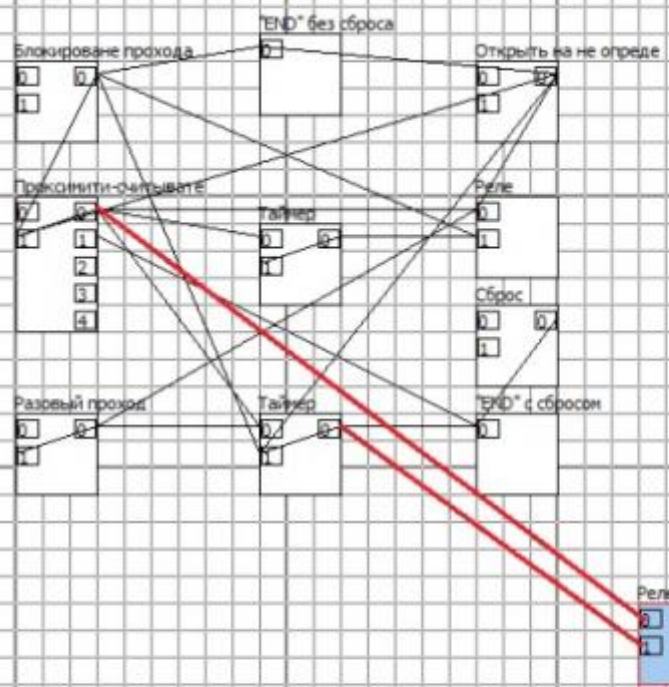
1. Зайдите через конфигуратор в контроллер.
2. Перейдите во вкладку «Информация об устройстве» (если конфигуратор новый вкладка будет называться «Состояние входов/выходов»). В окне справа будет находиться 20 окошек для проставления галочек. Галочки 9-11 относятся к реле считывателя 1, галочки 12-14 – к реле считывателя 2, галочки 15-17 – к реле считывателя 3, а галочки 18-20 относятся к реле считывателя 4.
3. Для того чтобы понять, к какому из трех выходов считывателя подключен светодиод, нужно по очереди ставить галочки на реле считывателя. Таким образом можно понять номер реле, к которому подключен светодиод. Проставьте галочки и запомните номер реле.



4. Добавьте в граф элементы с такими параметрами, как на рисунке (не забудьте внизу указать номер реле из предыдущего пункта).

The screenshot displays the configuration interface for the STS-408.409.410 controller. The interface is divided into several sections:

- Header:** Shows the controller name "Конфигуратор STS-408.409.410", controller ID "438,409,410", IP address "292.1.1.1", and buttons for "Панель контроллеров" and "Применить".
- Left Panel (Группы параметров):** A tree view of configuration groups including "Общие параметры", "СКУД", "ОПС", and "Графы". The "Графы" group is expanded to show "Граф 1" through "Граф 4" and "События".
- Main Area (Граф 1):** A logic diagram on a grid background. It features several logic elements: "Блокировка прохода", "ТЭД без сброса", "Открыть на неопреде", "Подъемник-считыватель", "таймер", "Сброс", "Разрыв прохода", "таймер", "ТЭД с сбросом", and "Реле". Two red lines highlight a connection from the "Подъемник-считыватель" element to the "Реле" element.
- Right Panel (Общие параметры графа):** Configuration options for the graph, including "Активен (используется)", "Доступ из зоны", "Выход во внешнюю сеть", and "Граф связан с графом №1".
- Bottom Panel (Параметры элемента Реле):** Settings for the relay element, including "Заволут", "Номер реле", and "Отправлять состояние ворот".
- Bottom Buttons:** "Обновить", "Загрузить", and "Применить".



:: Параметры элемента Реле:

- Занят
- Номер реле
- Отправлять состояние ворот